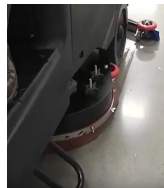




При первом использовании машины необходимо полностью зарядить АКБ.



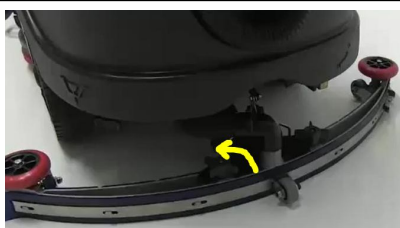
Поднять щеточную деку. Установить щетку или держатель пэда вручную.



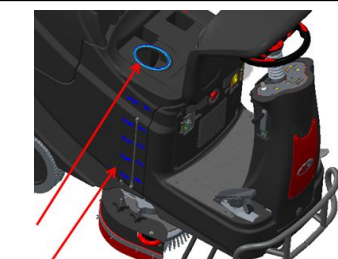
Установить и отрегулировать боковые лезвия



Установить и зафиксировать задний скребок.



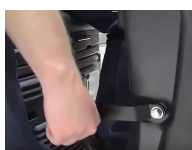
Шланг должен быть повернут в левую сторону. Снятие и установка скребка производится без использования инструмента.



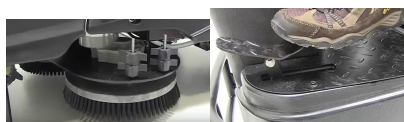
Залить 120 литров чистой воды 40С. Добавить моющее средство.



Повернуть ключ в положение «ВКЛ»



Опустить рычаг скребка, который находится справа. Вакуумная турбина включится автоматически.



Опустить щеточную деку нажав на педаль слева.



Отрегулировать подачу воды.



Включить щетки.



Регулировка скорости движения.



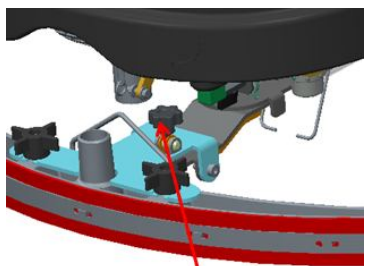
Нажать **вверх** или **вниз** для движения **вперед** или **назад**.



Нажать педаль справа для движения. Регулировать скорость с нажатой педалью.



Отрегулировать боковые скребки для удержания воды под машиной во время работы.



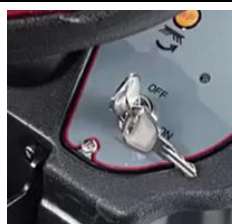
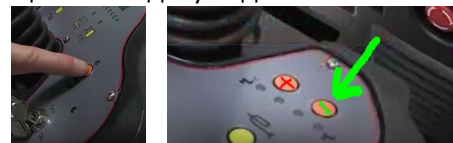
Для регулировки угла наклона всасывающего скребка используйте винт.



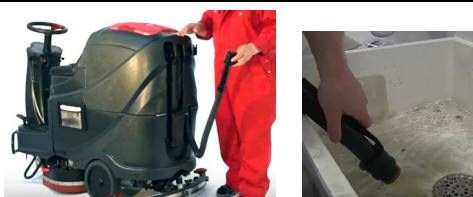
При правильной регулировке скребка после прохода машины не должно оставаться воды.



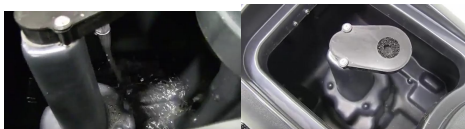
В конце работы поднять щеточную деку, скребок и отключить моторы щеток и подачу воды.



Повернуть ключ «ВЫКЛ».



В конце работы слить грязную воду и помыть бак.



Отсоединить шланг и снять скребок с держателя.



Промыть лезвия скребка водой. Проверить состояния резинок, при необходимости перевернуть.



Для хранения или проезда в узких местах скребок разместить на специальном крючке.



Держать крышку открытой во время хранения.



Встроенный USB разъем для зарядки мобильного телефона.



Кабель зарядного устройства хранится под сиденьем.



Подключить кабель к з/у, затем в розетку. При полной зарядке загорается зеленый индикатор.



Внимательно прочитайте инструкцию.



Дилер Viper:

.....

Телефон:

.....

Серийный номер:.....